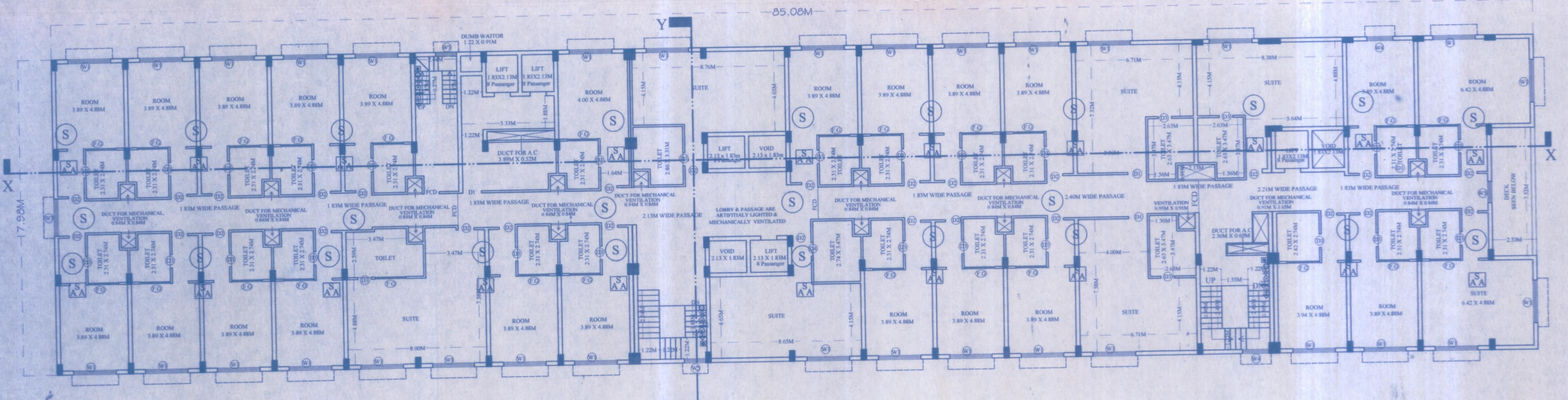


6TH FLOOR PLAN



5TH FLOOR PLAN

**जमशेदपुर अधिसूचित क्षेत्र समिति**  
जमशेदपुर - 831001

प्लॉट सं 0.3251 (अ.स.स.) 3253, 3255, 3256, 3257  
खता सं 0.अ.स.स. 61  
मोजादाई सं 12 (अ.स.स. जमशेदपुर)  
स्थल जौलमुरी

होलिडा सं 0.अ.स.स.  
जौलमुरी एरिया  
श्री/श्रीमती के विद्यासिंह झा (सं. 12/01/09)  
तल के लिए 12/01/09  
भवन निर्माण हेतु भवन प्लान की स्वी. अ.स.स. के दिनांक परमिट सं 27461  
दिनांक 12/01/09 में वर्णित 12 के आधार पर दी जाती है।

12/01/09  
जमशेदपुर

**जमशेदपुर अधिसूचित क्षेत्र समिति**  
जमशेदपुर - 831001

12/01/09

1. अधिकांश प्लान की गई जानकारी एवं दस्तावेज में अंग गंगा की तलाव एवं जल पर भवन प्लान की स्वीकृति पत्र...  
2. अधिकांश प्लान पत्र में दिनांक 2001 के अनुसार...  
3. प्लान में अंग गंगा की तलाव एवं जल पर भवन प्लान की स्वीकृति पत्र...  
4. प्लान में अंग गंगा की तलाव एवं जल पर भवन प्लान की स्वीकृति पत्र...  
5. प्लान में अंग गंगा की तलाव एवं जल पर भवन प्लान की स्वीकृति पत्र...  
6. प्लान में अंग गंगा की तलाव एवं जल पर भवन प्लान की स्वीकृति पत्र...  
7. प्लान में अंग गंगा की तलाव एवं जल पर भवन प्लान की स्वीकृति पत्र...  
8. प्लान में अंग गंगा की तलाव एवं जल पर भवन प्लान की स्वीकृति पत्र...  
9. प्लान में अंग गंगा की तलाव एवं जल पर भवन प्लान की स्वीकृति पत्र...  
10. प्लान में अंग गंगा की तलाव एवं जल पर भवन प्लान की स्वीकृति पत्र...  
11. प्लान में अंग गंगा की तलाव एवं जल पर भवन प्लान की स्वीकृति पत्र...  
12. प्लान में अंग गंगा की तलाव एवं जल पर भवन प्लान की स्वीकृति पत्र...  
13. प्लान में अंग गंगा की तलाव एवं जल पर भवन प्लान की स्वीकृति पत्र...  
14. प्लान में अंग गंगा की तलाव एवं जल पर भवन प्लान की स्वीकृति पत्र...  
15. प्लान में अंग गंगा की तलाव एवं जल पर भवन प्लान की स्वीकृति पत्र...  
16. प्लान में अंग गंगा की तलाव एवं जल पर भवन प्लान की स्वीकृति पत्र...  
17. प्लान में अंग गंगा की तलाव एवं जल पर भवन प्लान की स्वीकृति पत्र...  
18. प्लान में अंग गंगा की तलाव एवं जल पर भवन प्लान की स्वीकृति पत्र...  
19. प्लान में अंग गंगा की तलाव एवं जल पर भवन प्लान की स्वीकृति पत्र...  
20. प्लान में अंग गंगा की तलाव एवं जल पर भवन प्लान की स्वीकृति पत्र...  
21. प्लान में अंग गंगा की तलाव एवं जल पर भवन प्लान की स्वीकृति पत्र...  
22. प्लान में अंग गंगा की तलाव एवं जल पर भवन प्लान की स्वीकृति पत्र...  
23. प्लान में अंग गंगा की तलाव एवं जल पर भवन प्लान की स्वीकृति पत्र...  
24. प्लान में अंग गंगा की तलाव एवं जल पर भवन प्लान की स्वीकृति पत्र...  
25. प्लान में अंग गंगा की तलाव एवं जल पर भवन प्लान की स्वीकृति पत्र...  
26. प्लान में अंग गंगा की तलाव एवं जल पर भवन प्लान की स्वीकृति पत्र...  
27. प्लान में अंग गंगा की तलाव एवं जल पर भवन प्लान की स्वीकृति पत्र...  
28. प्लान में अंग गंगा की तलाव एवं जल पर भवन प्लान की स्वीकृति पत्र...  
29. प्लान में अंग गंगा की तलाव एवं जल पर भवन प्लान की स्वीकृति पत्र...  
30. प्लान में अंग गंगा की तलाव एवं जल पर भवन प्लान की स्वीकृति पत्र...

NOTE: ALL SANITARY DUCTS ARE MECHANICALLY VENTILATED  
ALL ROOMS ARE AIR CONDITIONED 3rd, 4th & 5th FLOOR

**INDEX:**

(W)	WET RISER CUM DOWN COMER
(H)	HYDRANT OUTLET
(H)	HOSE REEL HOSE
(C)	FIRE CALL POINT
(H)	HOOTER
(F)	FIRE SERVICE INLET
(S)	AREA PROTECTED BY AUTOMATIC SPRINKLES
(A)	AREA PROTECTED WITH SMOKE DETECTORS WITH CONTROL PANEL
(B)	HOSE BOX WITH DELIVERY HOSE & BRANCH
FCD	FIRE CHECK DOOR
(S)	AREA PROTECTED WITH HIGH VELOCITY SPRAY PROJECTOR
(D)	DCP EXTINGUISHER 10 Kg.

**SCHEDULE OF OPENINGS :-**

SL.NO	MKD.	SIZE	DESCRIPTION
1.	D/W	1.83M X 2.44M	Pannelled double shutter door.
2.	D	1.52M X 2.44M	Pannelled double shutter door.
3.	D <sup>2</sup>	1.22M X 2.13M	Pannelled double shutter door.
4.	DI	1.07M X 2.13M	Pannelled single shutter door.
5.	D2	0.91M X 2.13M	Pannelled single shutter door.
6.	D3	0.76M X 2.13M	Pannelled single shutter door.
7.	W1	2.44M X 1.52M	Glazed steel framed window 6. shutt.
8.	W2	3.01M X 1.52M	Glazed steel framed window 5. shutt.
9.	W3	2.13M X 1.52M	Glazed steel framed window 4. shutt.
10.	W4	1.52M X 1.52M	Glazed steel framed window 3. shutt.
11.	W5	1.22 M X 1.52M	Glazed steel framed window 2. shutt.
12.	W6	2.13M X 1.22M	Glazed steel framed window 4. shutt.
13.	V	0.61M X 0.16M	Top hung steel ventilator.
14.	V1	2.13M X 0.16M	Sliding steel ventilator
15.	F.G	As Per Site	Fixed Glass Up To Beam Bottom
16.	R.S	As Per Site	Rolling Shutter

**5TH & 6TH FLOOR PLAN**

PROPOSED HOTEL BUILDING FOR -  
M/s VIJAYA MOTELS PVT LTD  
HOLDING NO. : NIL, GOLMURI AREA  
NEW PLOT- 3251 (P), 3253, 3255 & 3256  
NEW KHATA NO. 61  
WARD NO - 12, J.N.A.C  
TOWN: JAMSHEDPUR

Signature of Architect  
Signature of Director

NORTH  
SHEET NO. 6 OF 11  
VIJAYA MOTELS PVT. LTD.  
Director

SIGNATURE OF DIRECTOR  
J.N.A.C.  
APPROVED











