

स्विच नम्बरा शाह रस्ता चा नं. 2  
 पासायु। विक्री करा मन्तव्य नसा मे  $\blacksquare$  हा रस्ता वी प्रदीप गण ह  
 विक्री मुक्ति एन एलवेल्ल हा नसा मे  $\blacksquare$  लोअरिंग सि प्रदीप गण ह  
 विक्रेता - श्री गणेश्वर सिंह पिता स्व. बाबू सुहन सिंह निवासी शाह  
 रस्ता याता मेदिनी गा. जिला पासायु मण्डल  
 कोला - श्री मति पूजा कुमारी पति श्री मोरेश कुमल सिंह शाह  
 रस्ता याता मेदिनी गा. जिला पासायु मण्डल

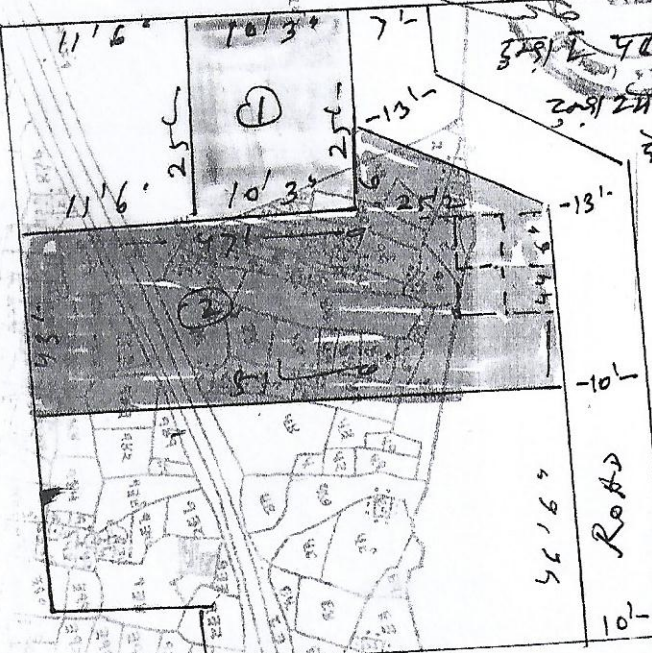
प्लॉट नं. 1 (प्रा. 157 फॉल 134) 256.25 वर्गमीटर परामन्त  
 चौ. 157 134 256.25 परामन्त

- चौ. 157
- उ- प्रा. रोड
- द- विक्रेता
- पु. (पिता) वी विक्रेता
- प्र- विक्रेता

- 6.92 चौ. 157
- 7.55 चौ. 134
- उ- रस्ता एवं निज विद्या
- द- निज विद्या
- पु- रस्ता
- प्र- शिष्य शिष्या निपाटी



P.W.D. PARKI ROAD

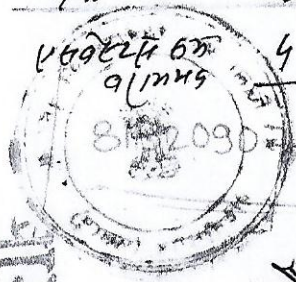


10.25 x 25 = 256.25 वर्गमीटर  
 20 x 8 = 160 वर्गमीटर एलवेल्ल  
 12 x 10 x 2 = 240 वर्गमीटर एलवेल्ल

$\frac{256.25}{656.25}$  वर्गमीटर

परामन्त - 256.25 वर्गमीटर

एलवेल्ल 6% 400 - वर्गमीटर



श्री गणेश्वर सिंह  
 पुजा कुमारी

पुजा कुमारी

