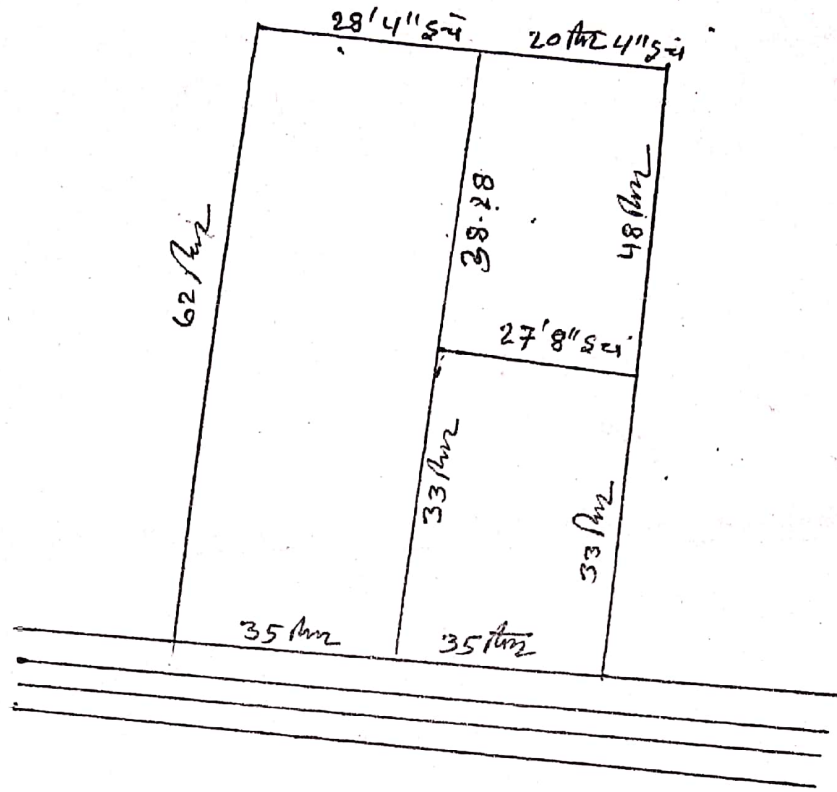


मौजा उंचरी
 थाना गढवा भाकान-241

खतान प्लॉट नं रकबा
 62 - 492 - 2 $\frac{3}{8}$



नोट: पुरवसे पश्चिम दक्षिण का भुजा 35 मीटर एवं उत्तर का भुजा 27'8" इंच
 एवं उत्तर से दक्षिण दोनों भुजा 33 मीटर हैं / जिसका चौकट भी
 दर्ज है।

उत्तर - नजमुदीन खान
 दक्षिण - पद्मी शर्मा
 पुरव - सफीक खान
 पश्चिम - निरहतर प्रविण

नॉरन पाल कर्मण
 शा. रकबा
 216वा
 30-3-2021