

# खिजरी सामटोला

शीट नं० ४

नाम मौजा खिजरी

नाम थाना सिमडेगा

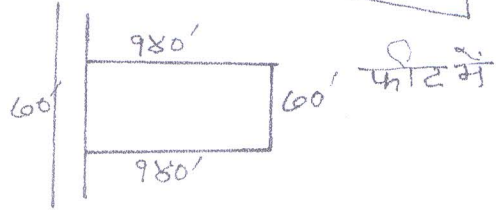
थाना नम्बर १०५

जिला (राँची) सिमडेगा

स्केल १ माइल = १६ इंच

सन १९३०-३१ ई०

संकेत चिन्ह 



रकबा नं० - प्लॉट नं० - रकबा में से रकबा

१९ - २५९२ - १.१३२० " " ०.२२  $\frac{१}{२}$  एकड़

- चौहद्दा - उत्तर - इसी प्लॉट का टुकड़ा जोसेफ उराँव का हिस्सा,  
 दक्षिण - इसी प्लॉट में दोमनीक उराँव का हिस्सा,  
 पूरब - इसी प्लॉट में दोमनीक उराँव का हिस्सा,  
 पश्चिम - पीठ सी० सी० पथ,

प्रमाणित किया जाता है कि यह मौजा खिजरी शीट नं० ४ का  
 आर० एस० सर्वे सन् १९३०-३१ ई० के मूल नक्सा से  
 तैस किया गया है।

श्री मापक अमीन  
 गोवर्धन कोटा

508/2004

Date 28/03/2019