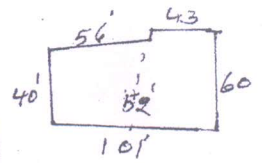
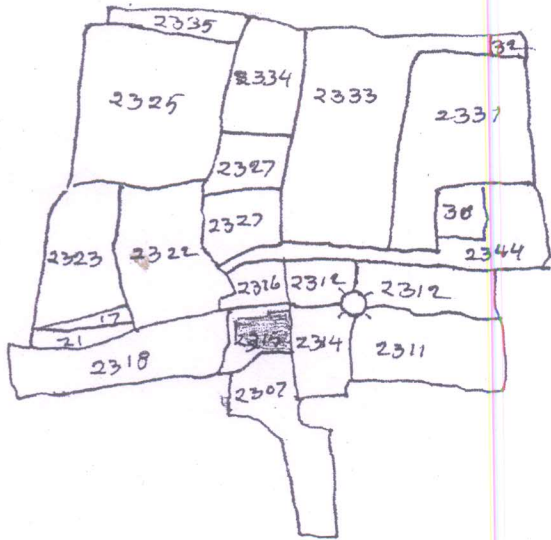



← 7th Jan 2018



मौजा - रिक्वरी शीट नं 4  
 पुष्पपुर  
 थाना सिमडेगा  
 थाना नं 116  
 जिला - सिमडेगा  
 स्कैल एक माडल = 16"  
 शेखेत  आवासीय

खाना नं	खाना नं	एक वा से से एकवा
168	2315	0.24 एकड " 0.11 1/2 एकड

- धाँही :- 30 इसी प्लॉट का कंच नीज विक्रेता  
 40 इसी प्लॉट का कंच नीज विक्रेता  
 50 दोन जुल्लुय खैरुल  
 20 दोन जुल्लुय खैरुल  
 40 इसी प्लॉट में दोजा जय 5' कंचा RTI का

प्रमाणित किया जाता है कि माट एरा  
 नाप का मौजा रिक्वरी शीट नं 4  
 में नक्का ए इरा किया गया है।

मू माफक  
 टी नो रिज क रेकॉर्ड  
 LA 452/1976  
 17/06/018

Sanjay Miraj  
 3.10.18