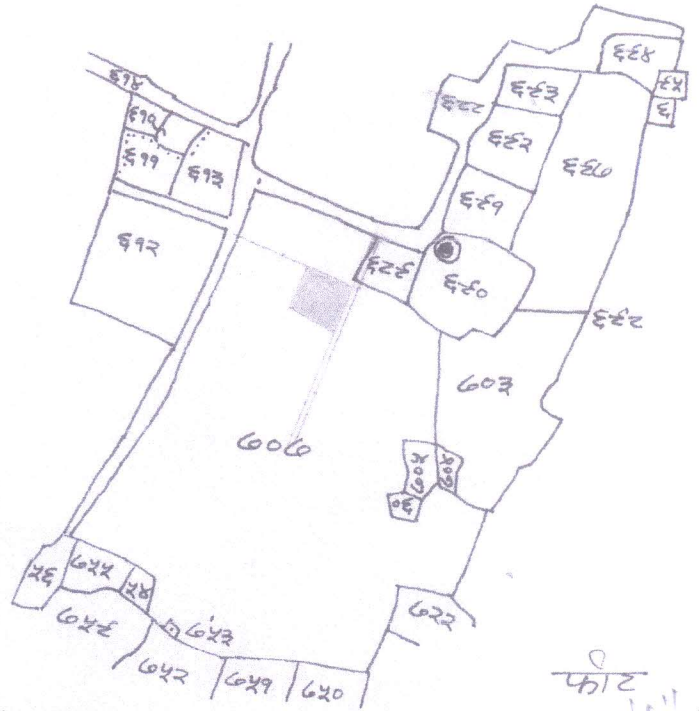
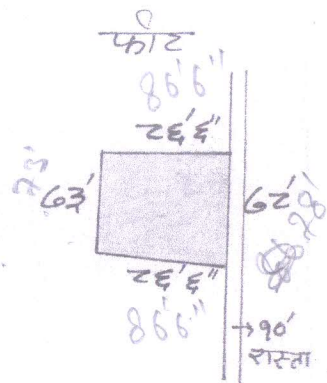


सिमडेगा ^{घोची-अकोला} सुधसटोली

नाम मौजा सिमडेगा शीट नं० १
 नाम थाना सिमडेगा
 थाना नम्बर ११६
 जिला (राँची) सिमडेगा
 स्किल १ माइल = १६ इंच
 सन् १९३०-३१ ई०
 संकेत चिन्ह



खाता नं० - प्लॉट नं० - रकबा में से रकबा
 १०२ - ७०७ - ७.७९२० " " ०.१५ रकबड़



बौहदी - उत्तर - घेरा हाता मकान स्व. शैलुन उराँव
 दक्षिण - इसी प्लॉट का अंश
 पूरव - इसी प्लॉट में छोड़ा गया १० फीट का कट्या रास्ता
 पश्चिम - बारी पतरस खाड़िया

प्रमाणित किया जाता है कि यह मौजा सिमडेगा शीट नं० १ का
 आर. रुम. सर्वे सन् १९३०-३१ ई० के मूल नक्सा से द्रैस
 किया गया है।

श्री मापक अमीन
 गोवर्धन कोष्टा
 508/2004
 दिनांक-12/05/018

रैल लकड़ा
 12-7-2018