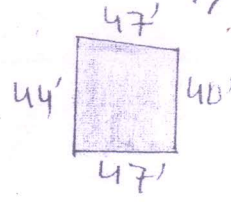
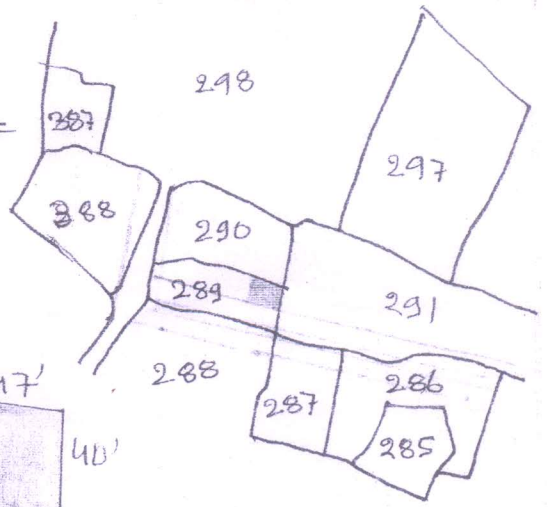


शहरी आवासीय/व्यवसायिक

मौजा- सिमडेगा डुमर टोली
 ब्लॉक नं. 1
 थाना नं. 116
 थाना- सिमडेगा
 जिला- सिमडेगा
 स्केल- 16" = 1 माइल
 संकेत: ■



<u>प्लॉट नं.</u>	<u>प्लॉट नं.</u>	<u>रकबा में से</u>	<u>वधवा</u>
125	289	0.40 ए. -	0.04 1/2 ए. -

चौहद्दी:

- उपय चंड प्लॉट नं. 290
 - दक्ष पक्की सड़क P.W.D.
 - पूवय टींगली प्लॉट नं. 291
 - पश्च चंड इसी प्लॉट का बंगम अंतर्गत रहमान का हिस्सा
- (प्रमाणित किया जाता है कि यह मैप सर्वे नक्शा से तैयार किया गया है)

Narayan Das
 11/3/17
 सिमडेगा

AKHILAV AL
 03/07/17