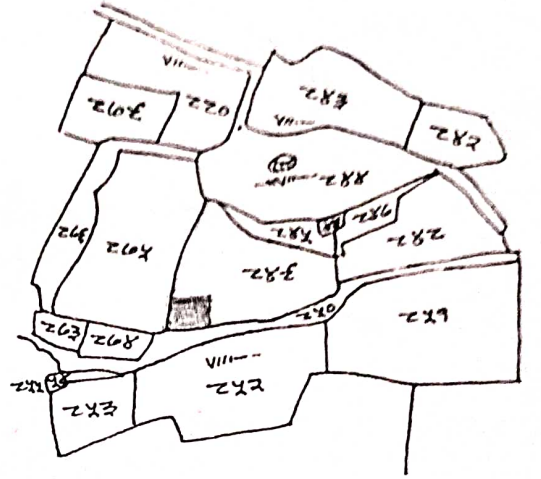
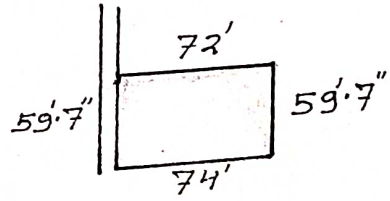


सिमडेगा- नैगमटोली  
वार्ड नम्बर- 17



नाम मौजा- सिमडेगा शीट न०-१  
नाम धाना- सिमडेगा  
धाना नम्बर- ११६  
जिला- (राँची) सिमडेगा  
स्केल एक माइल बराबर १६ इंच  
सन् १६३०-३१ ई०  
सांकेतिक आवेदित भूमि खण्ड



खता न० - प्लॉट न० - रकबा में से रकबा  
8 - 849 - 1.10 रु० " 0.10 रु०

चौहद्दी- उत्तर- इसी प्लॉट का अंदा नौज विक्रेता  
दक्षिण- कच्ची सड़क  
पूरब- इसी प्लॉट में घेरा बारी साप्रियन जोजो  
पश्चिम- प्रस्तावित रास्ता 8'फीट का

प्रमाणित किया जाता है कि यह मौजा- सिमडेगा शीट न०-१  
का आर. रुस सर्वे सन् १६३०-३१ ई० के मूल नक्सा  
से हु-बहु ट्रेस किया गया है।

भू मापक अमीन  
गोवर्धन कोष्टा  
L.N. 508/2004  
Date- 16/06/018

Praveen Sengupta

30.6.18