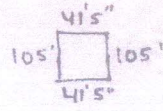
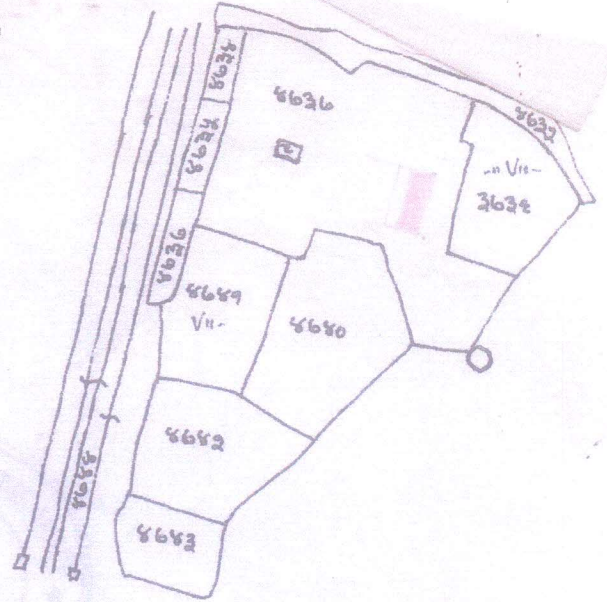


आवासीय
प्लॉट नं०-6



मौजा - गौतरा भुंडुटोली
शाना - सिमडेगा
शाना नं० - 80
जिला - सिमडेगा (राँची)
संकेत - \square
स्केल - 16" = एक माइल



खाना नं०	प्लॉट नं०	रकबा मै से	रकबा
57	4737		0.10 एकड़

चाहदी:

उत्तर:- इसी प्लॉट में छोड़ा गया 5' का कच्चा रास्ता
दक्षिण:- इसी प्लॉट में छोड़ा गया 5' का कच्चा रास्ता
पूरब:- प्रेम रेवेन्स का खरीदगी इसी प्लॉट का अंदा
पश्चिम:- हाल खरीदगी नारसिम्हा कैरकेहा का जमीन

सू-मापक अमीन
मौ० मकसुद
30-9-2012

1 श्री जेगोरी वर्मा
26/10/2012