

मीजा गोतरा शीट नम्बर ४

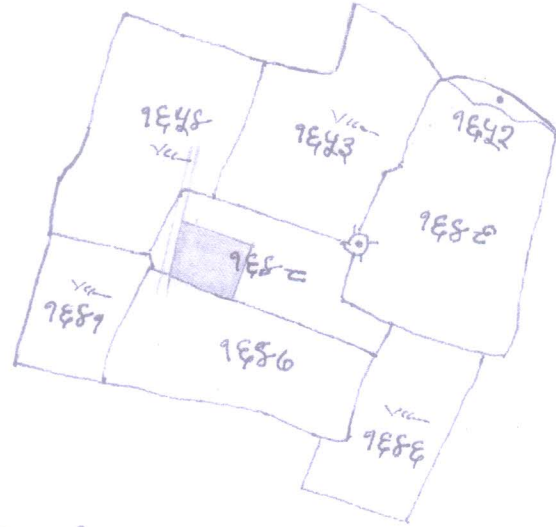
धाना सिमडेगा

धाना नम्बर ८०

जिला सिमडेगा

स्केल एक माइल = १६ इन्च

संकेत  शहरी आवासीय



खता नं०  $\frac{208}{208}$  प्लॉट नं०  $\frac{1685}{1685}$  रकबा में से  $\frac{1.36}{1.36}$  एकड़ "  $\frac{0.20}{0.20}$  एकड़

चौहदी :- उत्तर = इसी प्लॉट का अंश

दक्षिण = इस्माईल खड़िया का टांड

पूरब = इसी प्लॉट का अंश

पश्चिम = इसी प्लॉट में बना १२ फीट का कालीकरण सबूक

प्रमाणित किया जाता है कि आर एस नाथ का मीजा गोतरा शीट नम्बर ४ का सर्वे नक्शा से ट्रेस किया गया है।

भू मापक

थॉर्लेस सौरिंग

R/A: 266/9885

28/9/021