
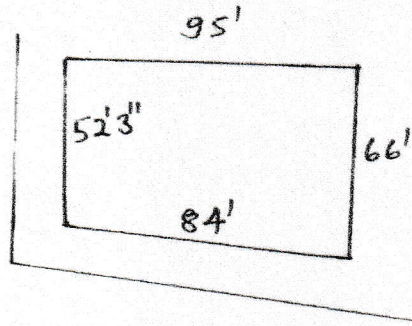
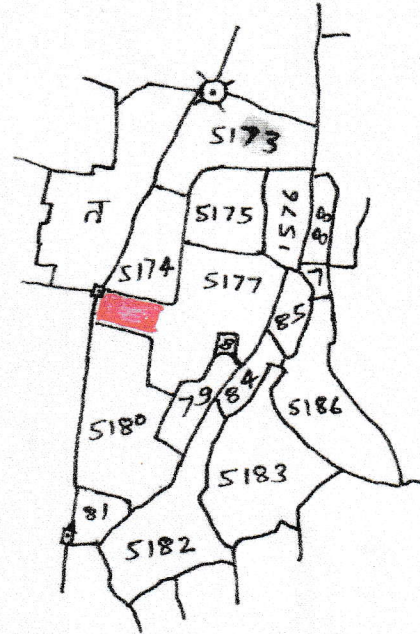


30



40

मौजा - गोतरा शीट नं० 6
 थाना - सिमडेगा
 थाना नं० - 80
 जिला - सिमडेगा
 स्केल - 1 माइल बराबर 16 इंच
 रस्वी सन् - 1930-31 ई०
 संकेत - 



खता नं०	प्लॉट नं०	रकबा	में से	रकबा
256	5177	1.00 रो०	»	0.12 रो० (12 डिसिमिल)

नोट:- उत्तर - नीज रास्ता 3' इसी प्लॉट का अंश (कच्चा रास्ता)
 दक्षिण - नीज रास्ता 12' इसी प्लॉट का अंश (P.C.C. रास्ता)
 पूरव - इसी प्लॉट का अंश अनीमालकड़ा का रस्वीदगी जमीन
 पश्चिम - इसी प्लॉट में 12' का नीज रास्ता (P.C.C. रास्ता)

प्रमाणित किया जाता है कि यह ट्रेस नक्सा रिजीनल सर्वे
 वर्ष 1930-31 ई० के जो मौजा गोतरा शीट नं० 6 के मूल नक्सा
 से बनाया गया है।

मू - मापक

Sd/-
20/12/2023

सुशील कुंजड़ा

C.N. - 339/2015