
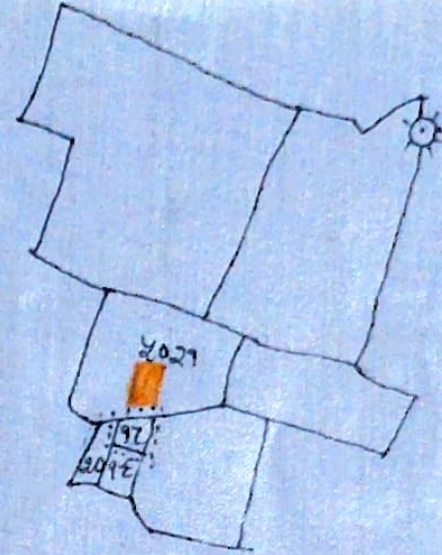


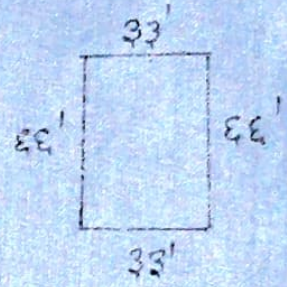
नाम मौजा गौरा, शीट नम्बर ६
 नाम बाना सिमडेगा (बाकुर टोली)
 खाना नम्बर २०
 जिला सिमडेगा (राँची)
 स्केल एक माइल बराबर १६ इंच
 सन १९३०-३१ इस्वी
 संकेत 



खाला न० प्लॉट न० खरबा में से
 २२६ २०२१ ०.६२ एकड़ ०.०५ एकड़

चौहद्दी :-

उत्तर → इसी प्लॉट का अंश,
 दक्षिण → पी.सी. सी. पव
 पूरब → मकान प्रेम सोनी,
 दक्षिण → मकान सत्यप्रताप बाकुर ।



प्रमाणित किया जाता है कि यह मूल सर्वे नक्सा
 से ट्रेस किया गया है ।

नोट :-

२००६ वर्ग फीट में पक्का मकान
 बना हुआ है ।

अ. मापक (अमीन)
 राजेंद्र कुमार यादव
 ०६/०१/२०२३