

सलडेगा टोंगरी टोली
शहरी आवासीय

नाम मौजा सलडेगा शीट न० ३

नाम थाना सिमडेगा

थाना नम्बर ११७

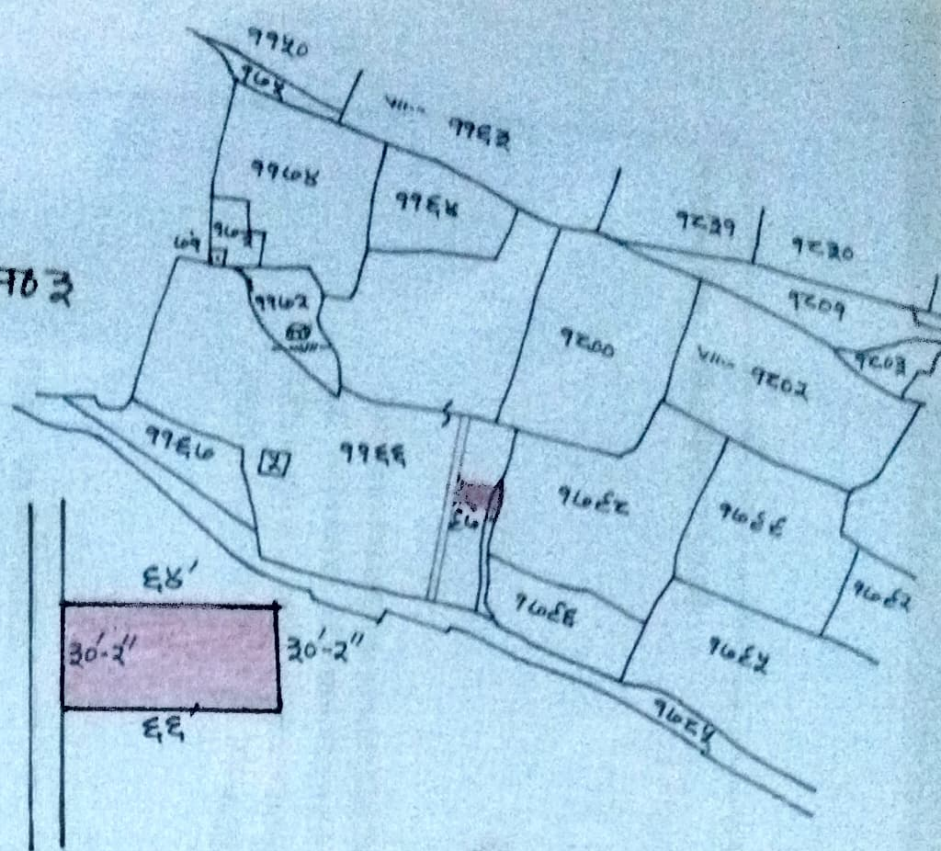
जिला (राँची) सिमडेगा

स्केल १ माइल = १६ इंच

सन् १९३० - ३१ ई०

संकेत चिन्ह 

भूमि का विवरण :-



खाना न० - प्लॉट न० - रकबा में से रकबा - किस्म

७६ - ११६६ - ५.६८ स० " " ३.५० डि० टाँड़

" - १७६७ - ०.०६ " " " १.०० " "

१ - २ - ४.५० डि० (साढ़े-चार डिसमाल)

चौहद्दी - उत्तर - टाँड़ इसी प्लॉट का अंश खरीदगी यत्रोदा देवी को पुजा देवी,

दक्षिण - टाँड़ इसी प्लॉट का अंश नीज विक्रेता,

पूरुब - टाँड़ विजय खड़िया,

पश्चिम - इसी प्लॉट में छोड़ा गया १० फीट का कच्चा रास्ता (अन्य पथ)

प्रमाणित किया जाता है कि यह मौजा सलडेगा शीट न० ३ के आर० एस्० सर्वे सन् १९३० - ३१ ई० के मूल नक्सा से ट्रेस किया गया है।

भू मापक अमीन

गोवर्धन कोष्टा

५०८/२००४

दिनांक २५/०९/२०२२

महोदय

३०.०५.२०२३