

शहरी आवासीय
शीट नं०-1

मीजा - सिमडेगा नीचे बाजार

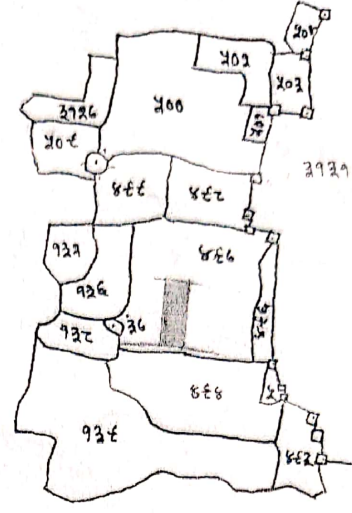
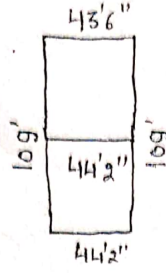
थाना - सिमडेगा

थाना नं० - 116

जिला - सिमडेगा (राँची)

संकेत - ■

स्केल - 16" = एक माइल



खाना नं०	प्लॉट नं०	अंश	रकबा मी०	रकबा
141	497	0.06 ए०	0.06 एकड़	
		0.05 ए०	0.05 एकड़	
			0.11 एकड़	

चौहद्दी:-

उत्तर:- गलिचारी 2' का नीज इसी प्लॉट का अंश

दक्षिण:- पी. सी. सी. सड़क 13' का

पूरब:- खाली साहु का मकान

पश्चिम:- संजय प्रसाद साहु का मकान

प्रमाणित किया जाता है कि आर. एस. नाथ का ग्राम - सिमडेगा
शीट नं०-1 के सर्वे नक्शा से हेस किया गया है, जो सही है।

भू-मापक अमीन
मी० मकसुद
3-3-2023
G.No 559/2004