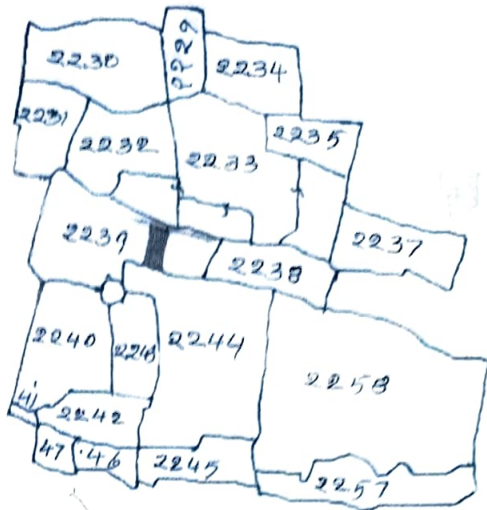


गाँव - खिखरी शीट नं० 4
 थाना - खिखरी
 थाना नं० 105
 जिला - खिखरी
 ए-कॉल - एक भाइल = 16'
 रजि. - 1930-31 ई०
 खिखरी

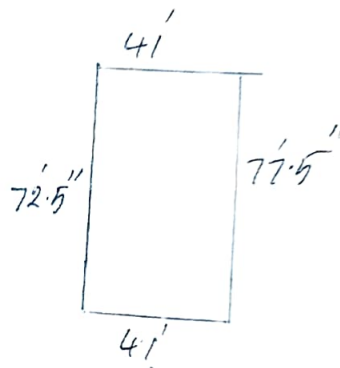
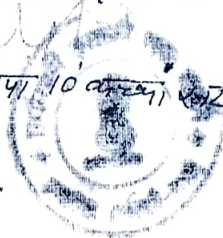


खाना नं०
96

कॉल नं०
2239

एक भा
0.99 एकड़ में से 0.07 एकड़

चौक नं० - 30 इसी कॉल में छोड़ा गया 10' चौक का
 60' कॉल नं० 2244
 20' इसी कॉल का अंश
 40' इसी कॉल का अंश



प्रमाणित किया जाता है कि आदर रखे गए थे गाँव
 खिखरी शीट नं० 4 में जम्मा से से इस किया गया है।

एक सापक
 एन.ए.ए.ए.
 LN442/1976

राजा प्रो. ठीक
 25/4/23