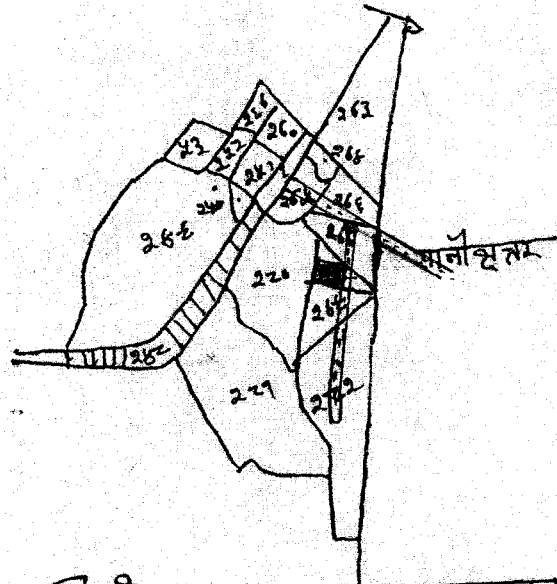
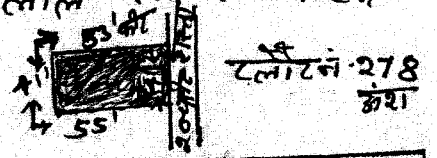


नाम बराम छुट्टी साई
 धाना सरायकेला
 धाना नम्बर 298
 अंचल सरायकेला
 जिला सिंहभूम
 पैमाना 1:6" = 1 मील
 सन् 1958-59 ई०



नोट :- उपरोक्त मू. रकम का नकशा लाल रंग से चिह्नित
 किया गया है जिसकी

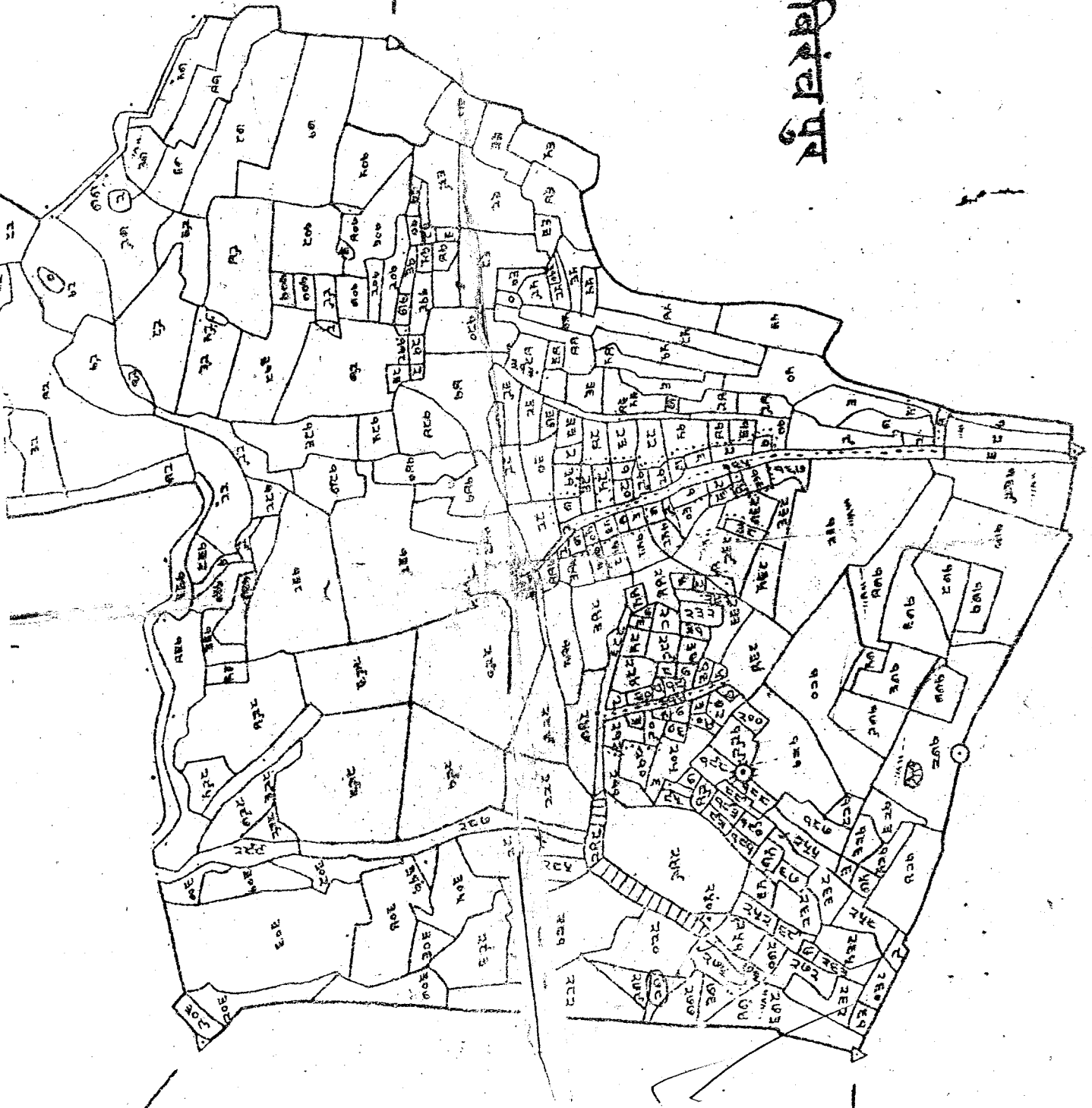


खता	रकम	किस्म	रकम	नोट
54	248	दोत रक (At Present Home stead Land)	र०-डी० ०-०५-०५ (2200) 5.6 Feet	30- निकता तिन ख प्लॉट नं. 278 का वाकीअ पु०- पुरतानित रास्ता 46' कीट 20- प्लॉट नं. 279 प०- अजिल साहु तथा अन्य प्लॉट नं. 280

P. R. Mahab
 20/3/16

R. R. Mahab
 20-09-2015
 अमीन
 राजाराम महलो
 Govt. Regn. No.-78, Dip. No.-275

बिंदवपुर



सर्वेची चौक

Ghulusahi No. 208

नाम भाग सुटु बाणी
 भागा सरावकंठा

भागा नं २८६
 भागला सारावकंठा

जिल्हा बिंदवपुर

थाना १६२४ मीना
 म. वि. (H.F.) = १३८६०० (मि. वि. मं.)
 मं. १४२२-२६

पुर्वी भाग

Roshn Masahi
 30/3/16