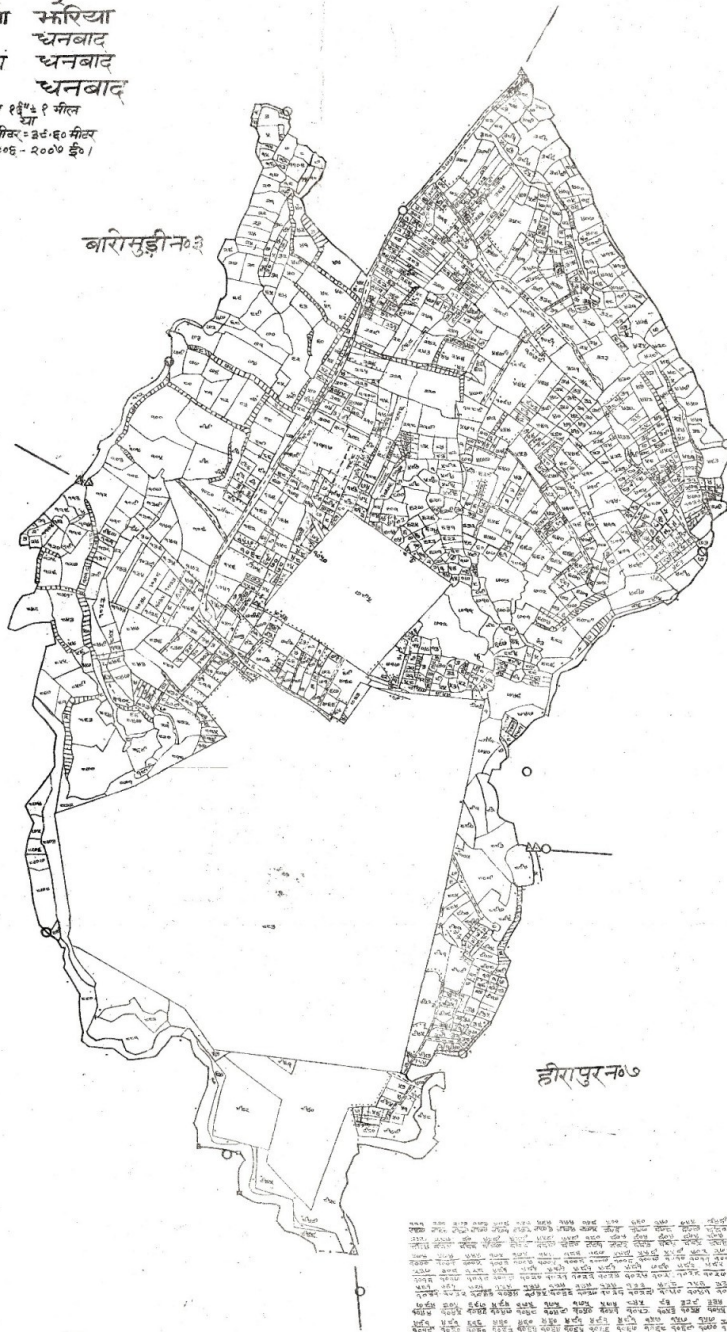


सरकार के अधिकार द्वारा कृत एवं प्रकाशित

नाम ग्राम बिशुनपुर
थाना नम्बर ५
राजस्वथाना भुरिया
अंचल धनबाद
पुलिसथाना धनबाद
जिला धनबाद

थाना १ १/२ मील
या
१ सेन्टीमीटर = ३६६० मीटर
सन २००६ - २००७ ई०।



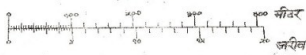
पांडर पारमहान न० ४

बारामुड़ी न० ३

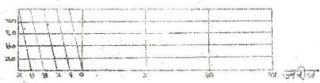
धड़यान न० ६

हीरापुर न० ७

परिसरलन थाना



थाना १ १/२ मील



वर्ष २००६-०७ में ग्राम बिशुनपुर के अन्तर्गत स्थित भूखण्डों की विवरण तालिका निम्न है-
क्र.सं. भूखण्ड नं. क्षेत्रफल (वर्ग मीटर) मालिक का नाम
१ १ १००० १ श्री. राम प्रसाद
२ २ १२०० २ श्री. राम प्रसाद
३ ३ १४०० ३ श्री. राम प्रसाद
४ ४ १६०० ४ श्री. राम प्रसाद
५ ५ १८०० ५ श्री. राम प्रसाद
६ ६ २००० ६ श्री. राम प्रसाद
७ ७ २२०० ७ श्री. राम प्रसाद
८ ८ २४०० ८ श्री. राम प्रसाद
९ ९ २६०० ९ श्री. राम प्रसाद
१० १० २८०० १० श्री. राम प्रसाद
११ ११ ३००० ११ श्री. राम प्रसाद
१२ १२ ३२०० १२ श्री. राम प्रसाद
१३ १३ ३४०० १३ श्री. राम प्रसाद
१४ १४ ३६०० १४ श्री. राम प्रसाद
१५ १५ ३८०० १५ श्री. राम प्रसाद
१६ १६ ४००० १६ श्री. राम प्रसाद
१७ १७ ४२०० १७ श्री. राम प्रसाद
१८ १८ ४४०० १८ श्री. राम प्रसाद
१९ १९ ४६०० १९ श्री. राम प्रसाद
२० २० ४८०० २० श्री. राम प्रसाद
२१ २१ ५००० २१ श्री. राम प्रसाद
२२ २२ ५२०० २२ श्री. राम प्रसाद
२३ २३ ५४०० २३ श्री. राम प्रसाद
२४ २४ ५६०० २४ श्री. राम प्रसाद
२५ २५ ५८०० २५ श्री. राम प्रसाद
२६ २६ ६००० २६ श्री. राम प्रसाद
२७ २७ ६२०० २७ श्री. राम प्रसाद
२८ २८ ६४०० २८ श्री. राम प्रसाद
२९ २९ ६६०० २९ श्री. राम प्रसाद
३० ३० ६८०० ३० श्री. राम प्रसाद
३१ ३१ ७००० ३१ श्री. राम प्रसाद
३२ ३२ ७२०० ३२ श्री. राम प्रसाद
३३ ३३ ७४०० ३३ श्री. राम प्रसाद
३४ ३४ ७६०० ३४ श्री. राम प्रसाद
३५ ३५ ७८०० ३५ श्री. राम प्रसाद
३६ ३६ ८००० ३६ श्री. राम प्रसाद
३७ ३७ ८२०० ३७ श्री. राम प्रसाद
३८ ३८ ८४०० ३८ श्री. राम प्रसाद
३९ ३९ ८६०० ३९ श्री. राम प्रसाद
४० ४० ८८०० ४० श्री. राम प्रसाद
४१ ४१ ९००० ४१ श्री. राम प्रसाद
४२ ४२ ९२०० ४२ श्री. राम प्रसाद
४३ ४३ ९४०० ४३ श्री. राम प्रसाद
४४ ४४ ९६०० ४४ श्री. राम प्रसाद
४५ ४५ ९८०० ४५ श्री. राम प्रसाद
४६ ४६ १०००० ४६ श्री. राम प्रसाद
४७ ४७ १०२०० ४७ श्री. राम प्रसाद
४८ ४८ १०४०० ४८ श्री. राम प्रसाद
४९ ४९ १०६०० ४९ श्री. राम प्रसाद
५० ५० १०८०० ५० श्री. राम प्रसाद
५१ ५१ ११००० ५१ श्री. राम प्रसाद
५२ ५२ ११२०० ५२ श्री. राम प्रसाद
५३ ५३ ११४०० ५३ श्री. राम प्रसाद
५४ ५४ ११६०० ५४ श्री. राम प्रसाद
५५ ५५ ११८०० ५५ श्री. राम प्रसाद
५६ ५६ १२००० ५६ श्री. राम प्रसाद
५७ ५७ १२२०० ५७ श्री. राम प्रसाद
५८ ५८ १२४०० ५८ श्री. राम प्रसाद
५९ ५९ १२६०० ५९ श्री. राम प्रसाद
६० ६० १२८०० ६० श्री. राम प्रसाद
६१ ६१ १३००० ६१ श्री. राम प्रसाद
६२ ६२ १३२०० ६२ श्री. राम प्रसाद
६३ ६३ १३४०० ६३ श्री. राम प्रसाद
६४ ६४ १३६०० ६४ श्री. राम प्रसाद
६५ ६५ १३८०० ६५ श्री. राम प्रसाद
६६ ६६ १४००० ६६ श्री. राम प्रसाद
६७ ६७ १४२०० ६७ श्री. राम प्रसाद
६८ ६८ १४४०० ६८ श्री. राम प्रसाद
६९ ६९ १४६०० ६९ श्री. राम प्रसाद
७० ७० १४८०० ७० श्री. राम प्रसाद
७१ ७१ १५००० ७१ श्री. राम प्रसाद
७२ ७२ १५२०० ७२ श्री. राम प्रसाद
७३ ७३ १५४०० ७३ श्री. राम प्रसाद
७४ ७४ १५६०० ७४ श्री. राम प्रसाद
७५ ७५ १५८०० ७५ श्री. राम प्रसाद
७६ ७६ १६००० ७६ श्री. राम प्रसाद
७७ ७७ १६२०० ७७ श्री. राम प्रसाद
७८ ७८ १६४०० ७८ श्री. राम प्रसाद
७९ ७९ १६६०० ७९ श्री. राम प्रसाद
८० ८० १६८०० ८० श्री. राम प्रसाद
८१ ८१ १७००० ८१ श्री. राम प्रसाद
८२ ८२ १७२०० ८२ श्री. राम प्रसाद
८३ ८३ १७४०० ८३ श्री. राम प्रसाद
८४ ८४ १७६०० ८४ श्री. राम प्रसाद
८५ ८५ १७८०० ८५ श्री. राम प्रसाद
८६ ८६ १८००० ८६ श्री. राम प्रसाद
८७ ८७ १८२०० ८७ श्री. राम प्रसाद
८८ ८८ १८४०० ८८ श्री. राम प्रसाद
८९ ८९ १८६०० ८९ श्री. राम प्रसाद
९० ९० १८८०० ९० श्री. राम प्रसाद
९१ ९१ १९००० ९१ श्री. राम प्रसाद
९२ ९२ १९२०० ९२ श्री. राम प्रसाद
९३ ९३ १९४०० ९३ श्री. राम प्रसाद
९४ ९४ १९६०० ९४ श्री. राम प्रसाद
९५ ९५ १९८०० ९५ श्री. राम प्रसाद
९६ ९६ २०००० ९६ श्री. राम प्रसाद
९७ ९७ २०२०० ९७ श्री. राम प्रसाद
९८ ९८ २०४०० ९८ श्री. राम प्रसाद
९९ ९९ २०६०० ९९ श्री. राम प्रसाद
१०० १०० २०८०० १०० श्री. राम प्रसाद

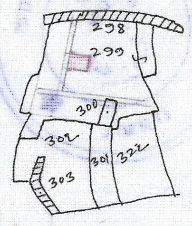
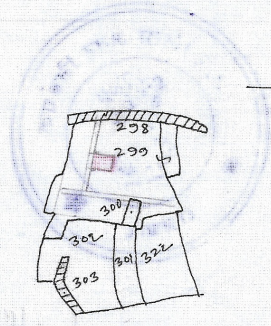
जिला धनबाद
परिसरलन अधिकारी

विक्रेता: श्री चन्दा मंडल (2) कालीपद मंडल (3) नारद-चन्द्र मंडल पिता
 290 आशुतोष मंडल मिवासी चर्खा थाना च्यनवादा जिला च्यनवादा
 क्रेता- श्री प्रवि सुरजना कुमारी पति श्री अजय कुमार मिवासी
 न्यु बिबुनपुर थाना च्यनवादा जिला च्यनवादा
 तपशील- मोबा बिबानपुर नं 5 खता नं 17 प्लॉट नं 299
 के अंश में 2 कड़ठा विक्री जमीन नक्शे में लाल रंग
 से दर्शाया गया है।

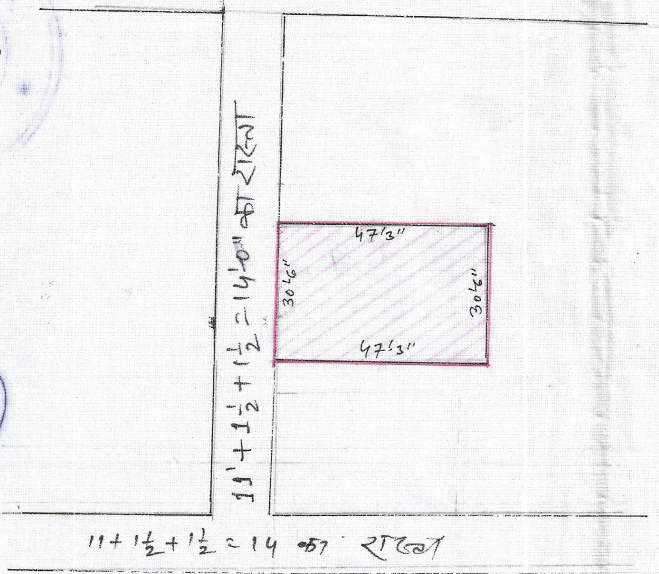
Boundary:- उत्तर - इसी प्लॉट का अंश
 दक्षिण - इसी प्लॉट का अंश
 पुरब - इसी प्लॉट का अंश
 पश्चिम - 14'0" का प्रस्तावित रास्ता



स्केल - 1" = 330'0"



16'0" का रास्ता



Show Marked

Show Marked

Amin
M. Prasad