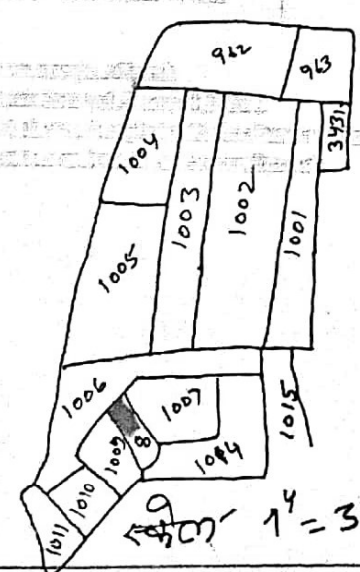


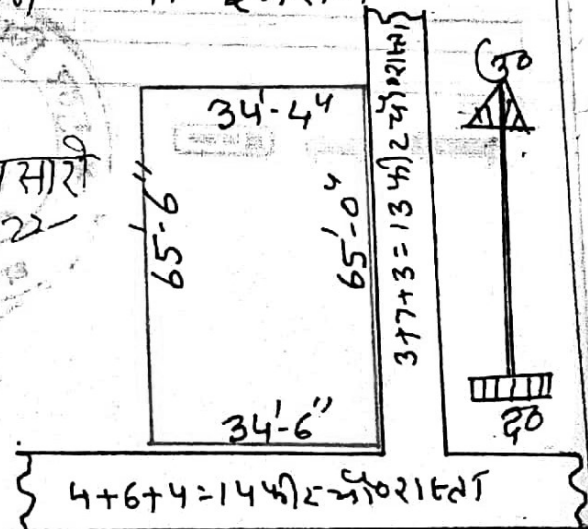
बिहैला - तनवीर अंसारी पिता स्व० मौईन अंसारी  
 निवासी न्यू इस्लामपुर पाण्डर पाला पो० बी. पौली टिकनीम  
 थाना - बैंक गौड जिला चनबाद (भारखंड)  
 केला - एजाज आलम पिता स्व० महताब आलम  
 निवासी Q.No. 214 सी. एम. पी. एफ. कालोनी थाना -  
 सराय देला जिला चनबाद (भारखंड)  
 तफसील जायदाद - मौजा पाण्डर पाला न० 04  
 नया खिस्ता न० 212 पुराना खोता न० 57 नया  
 सर्वेप्लान न०. 1008 पुराना प्लान न० 1281 रकबा 03  
 कट्टा 02 घटाक (तीन कट्टा दो घटाक) परिमाण  
 5.15 डीलमील जमीन

चौहद्दी - उत्तर - मेहरून निशा  
 दखिन - 4+6+4 = 14 फीट चौरस  
 पुरब - 3+7+3 = 13 फीट चौरस  
 पाछिम - मो० इमरोन



तनवीर अंसारी  
 05/01/22

Ejaz Alam  
 05/01/22



4+6+4 = 14 फीट चौरस

NOT TO SCALE

Traced by  
 MSAN