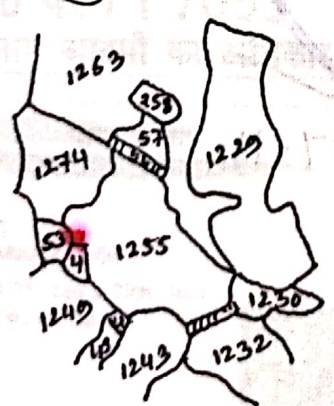


179
विकला :- श्रीमती वीणा, पिता बलभद्र पुराद साकिम। ठामा डोवा
 थाबा। जौड़ापोरकर जिला। हनवाड हाल साकिम। प्लॉट नं.
 603, ब्लॉक 1 टावर नं. 6 सेक्टर 1 खेत गांव, होटवार
 जिला। रांची, के लश्म के आम मोखतार श्रीमती सांभा
 सिंहा वलश्री विकास सिंहा साकिम। त्रिमूर्ति मंदिर के
 मेलाट, विनोद नगर विशाखा डिहापुर थाबा खेत जिला।
 हनवाड

9
कुला :- श्रीमती चुक्कु चटर्जी वलश्री सुप्रवाल चटर्जी साकिम।
 दुमरा, होरपाटल कॉलोनी पो. नावागढ़ थाबा।
 बाधमार जिला। हनवाड

लफाशाल :- माजा। मलोटॉड नं. 80 खाला नं. 37 प्लॉट नं.
 1254 रकवा: 0.5 डि प्लॉट नं. 1253 रकवा: 0.5 डि
 उक्त दो प्लॉट का रकवा 10 डि मैस 5.4 डि खेत खाला
 नं. 59 प्लॉट नं. 1255 रकवा: 3.20 डि कुल तीनों
 का रकवा 8.60 डि मैस 1000 वर्गफिट यानि 2.29
 डिअमाल

चाएदी :- ऊ. प्लॉट नं. 1255, प. मीनादास
 पु. मीनादास, प. 15'-0" चौ. क्षरतवित रास्ता



Seema Sinha
 07.07.14

TRACED BY